

# 国立情報学研究所



## 学術情報提供サービス の革新

愛媛大学附属図書館学術講演会  
2004.3.5(金)

**NII**

National Institute of Informatics

開発・事業部 小西 和信

# 0 本日の話題

(1) 国立情報学研究所のポジション

(2) 法人化後の開発・事業

(3) 情報提供サービスの革新

(4) 開発・事業のトピックス

(5) 今後のサービス展開の考え方

# 1 NIIのポジション

(1) 情報学研究のナショナルセンター

(2) 学術情報基盤提供事業の展開

(3) 研究と事業の両輪運用

## 2 NIIの開発・事業の意義

### (1) 学術情報システムの中核機関

\* 学術審議会答申『今後における学術情報システムの在り方について』(昭和55年1月)

### (2) 学術情報流通の基盤整備

### (3) 学術コミュニティの電子化支援

### (4) 研究所内での開発・事業の位置づけ

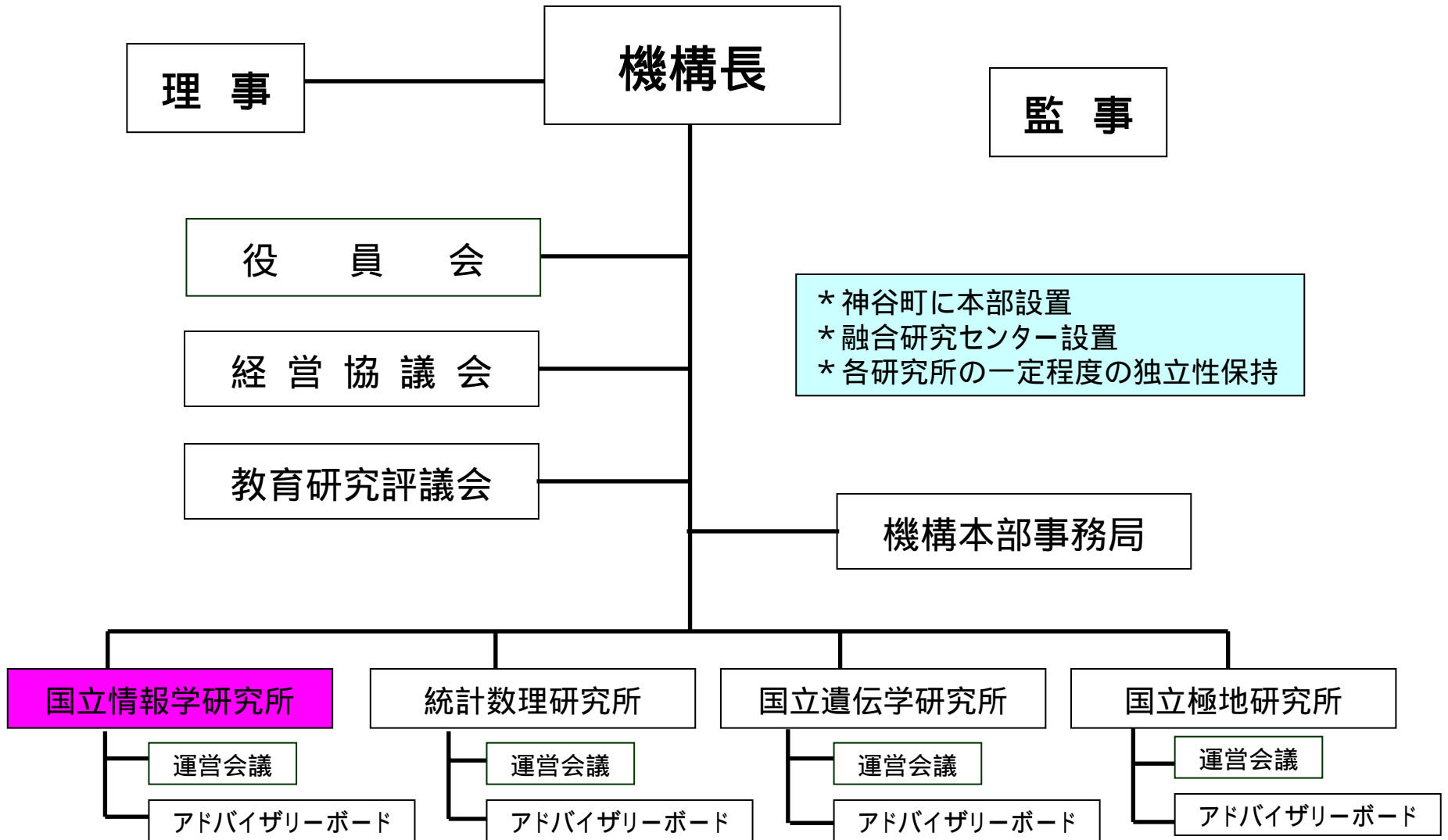
### 3 法人化後の組織体制

大学共同利用機関法人

機構を構成する一研究所に！

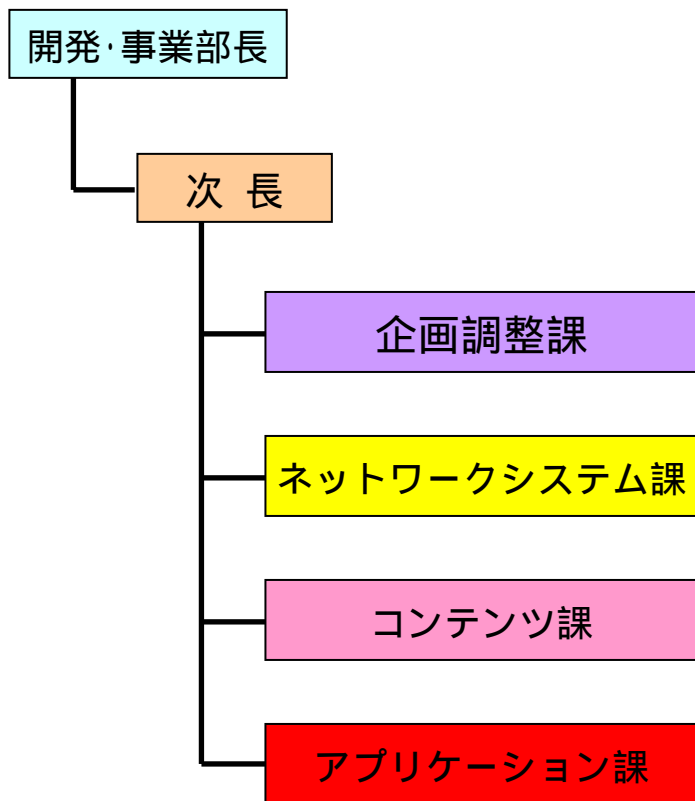
法人名	母体となる機関
情報・システム研究機構	国立情報学研究所，国立遺伝学研究所， 統計数理研究所，国立極地研究所
人間文化研究機構	国文学研究資料館，国際文化研究センター， 総合地球環境学研究所，国立民族学博物館， 国立歴史民俗博物館
自然科学研究機構	国立天文台，核融合科学研究所， 岡崎国立共同研究機構 (分子科学研究所，基礎生物学研究所，生理学研究所)
高エネルギー加速器研究機構	高エネルギー加速器研究機構 (素粒子原子核研究所，物質構造科学研究所)

### 3 法人化後の組織体制 : 情報・システム研究機構組織図

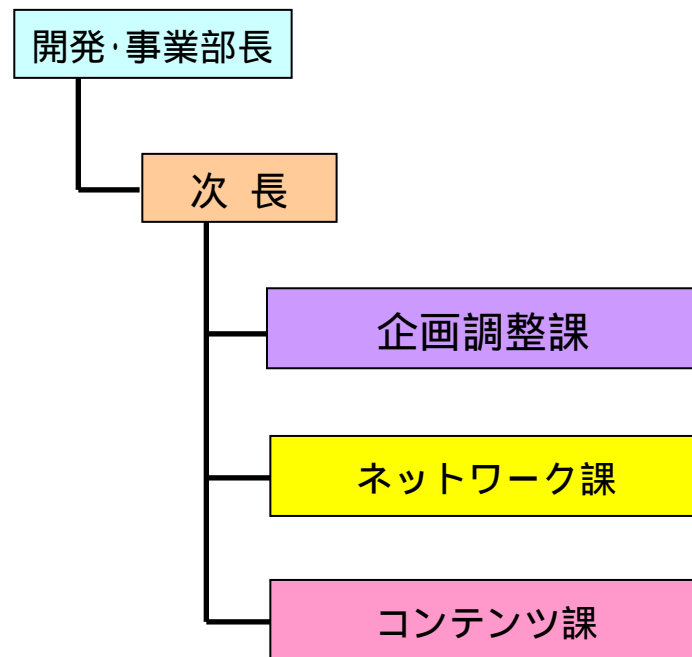


### 3 法人化後の組織体制 : 開発・事業部組織図

現 行



法人化後



- \* 機構本部設置で定員供出 12%
- \* 1課減, 係数12(ほぼ同数)
- \* 研修関係業務の移行
- \* SPARC係(時限)新設

# 4 法人化に向けて

## (1) 中期目標・中期計画に何を書いたか

\* 事業の継続性確保, 新規事業への展開の可能性, 個別名称の回避

学術情報基盤の整備運用事業(ネットワーク関連, コンテンツ関連), IT人材研修事業

## (2) 法人化って何なんだ

\* 1997橋本内閣の「行革ありき」が出発点

\* 決して「大学のため」ではない 合理化, 効率化が目的

\* 保証なき世界だが, やりようによっては?



# 4 法人化に向けて

## (3) 法人化で何が起こっているか

- \* 事務部門の軽視・・・経営のパートナーとしての位置づけが弱い？
- \* 図書館が消える!?・・・戦後大学図書館が経験する最大の危機

## (4) われわれの心構え

- \* 「天は自ら助くる者を助く」(スマイルズの言葉)
- \* 保護され守られた牧場から、自然環境の厳しい放牧生活へ
- \* 「役に立つ存在になろう」・・・自由競争下での評価基準

## (5) NIIはどうなるのか

原点に還る， 戦略性の強化， 大学共同利用機関としての役割

基本路線に変化なし

# 5 すべてをGeNiiへ

(1) 学術情報コンテンツ・ポータルに集約

(2) 図書情報 WebcatPlus

(3) 論文情報 NII論文情報ナビゲータ (仮称)

(4) 一次文献 NII学術論文アーカイブ (仮称)


(5) 大学内の研究情報 大学Webサイト資源検索

(6) 研究機関・研究者情報 ReaD

(7) その他 文化遺産オンライン, 学協会情報等

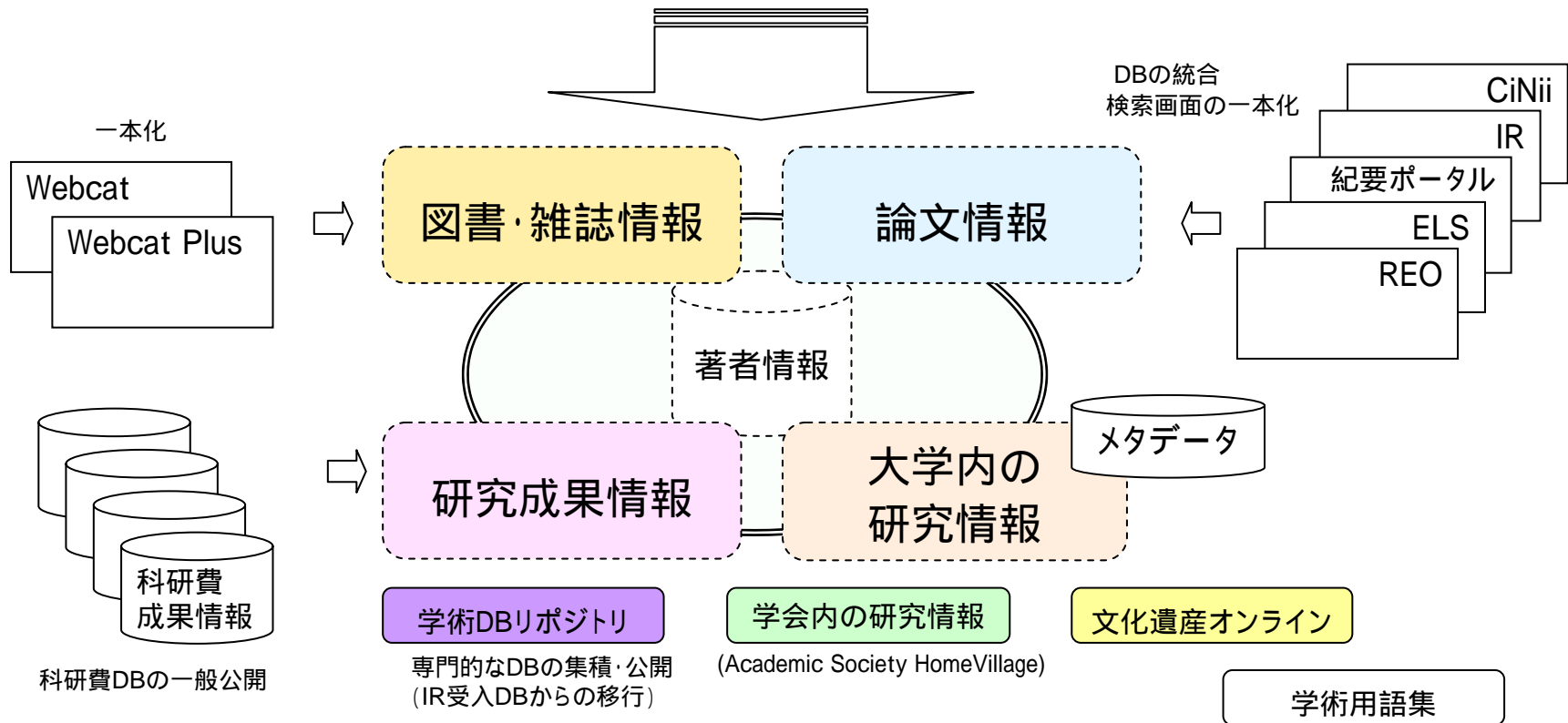
# 5 すべてをGeNiiへ : 当面の整備構想

既存の各サービス/コンポーネントを統合・拡充し、より総合的なポータルに発展させます  
各種学術情報への総合的な検索の窓口を設けます  
一般公開するコンテンツの拡充を図ります



### 【総合的な検索の窓口】

論文を探す / 本を探す / 研究情報を探す / 人を探す ...



## 5 すべてをGeNiiに : WebcatPlusの拡充

Webcatとの一本化

・連想検索と一致検索の利点

洋書への展開

・Book Dataの導入

JAPAN/MARCとの統合

出版社解説目録データの導入

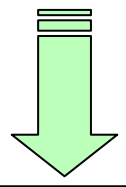
我が国を代表するポータル  
に育てたい！





# 5 すべてをGeNiiへ : 論文情報の提供

論文の二次情報(当面はNIIが保有するデータ中心)を総合的に検索できるようにします  
引用関係を表示します  
他のサイトに存在する抄録・本文へのリンクを可能とします

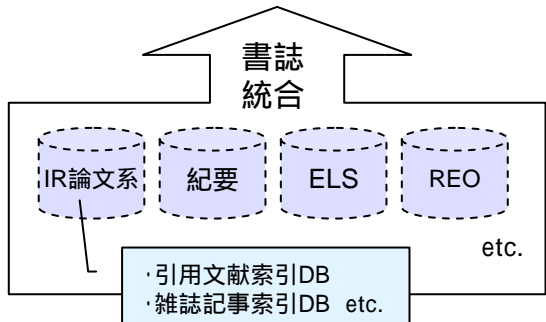


**論文情報ナビゲータ(仮称)**

**【論文の二次情報の総合的な検索】**  
\* 当面,NIIが保有するデータを対象  
\* 検索入り口の一元化

**キーワード検索**  
簡易検索  
詳細検索

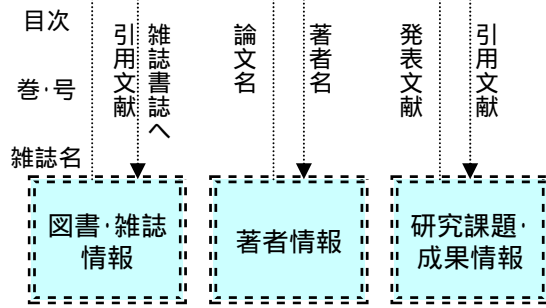
**ディレクトリ**  
大学・学会からたどる  
雑誌名からたどる



**書誌詳細表示**

**【引用関係の表示】**

この文献が引用している文献  
この文献を引用している文献  
引用関係から計量した類似文献  
引用関係のグラフィカルな表示



### 【抄録・本文へのリンク】

リンク先や利用者の環境によって、条件が異なる  
(認証:あり/なし, 課金:有料/無料, etc.)

**NII内のコンテンツ**

**NII学術論文アーカイブ(仮称)**  
(NACCSIS - ELS改め)  
日本の学会刊行雑誌  
大学等の研究紀要

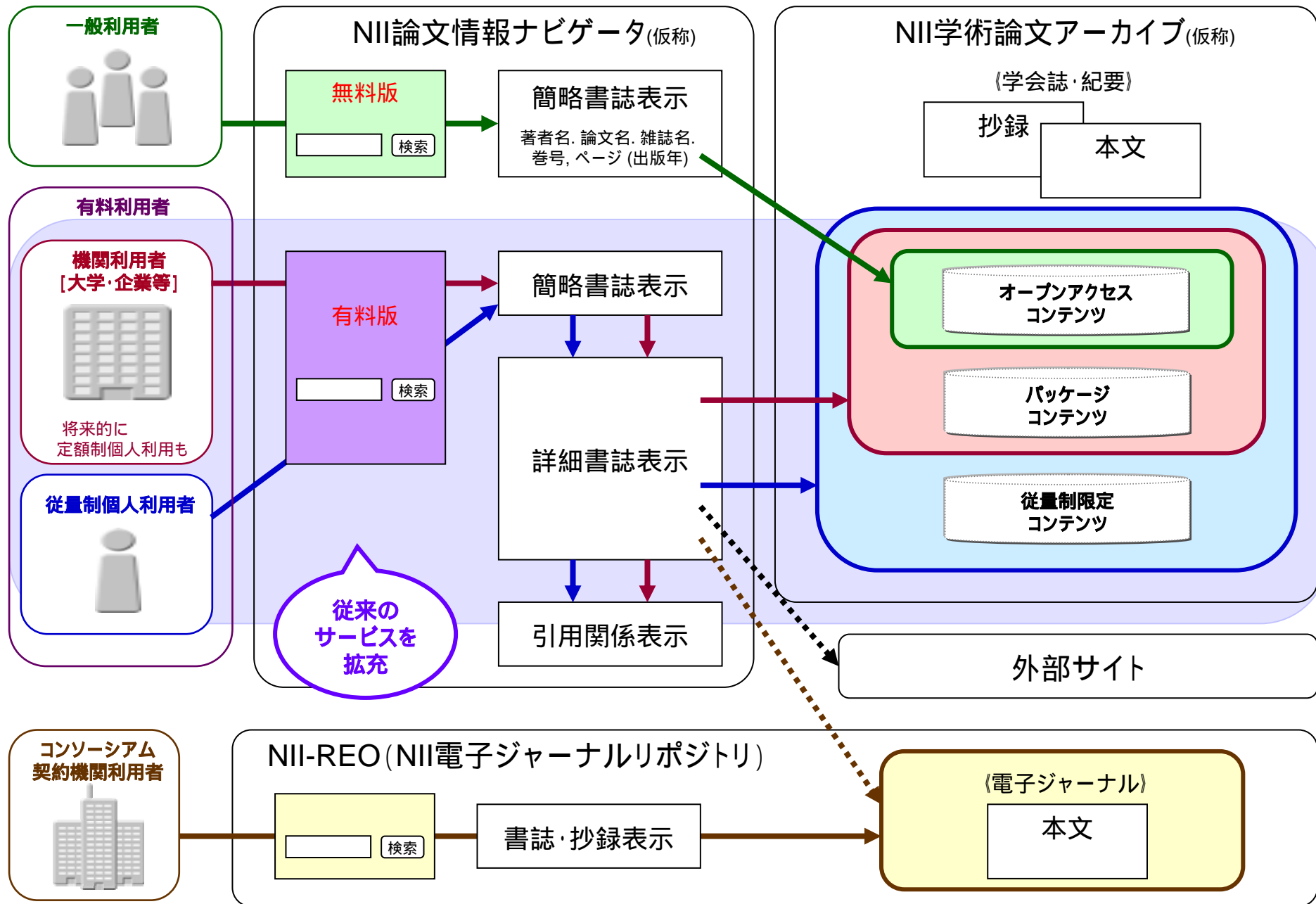
**NII電子ジャーナルリポジトリ**  
(NII - REO)

**〈複写依頼支援〉**  
Webcat Plus  
(NII図書情報ナビゲータ)

**外部のコンテンツ**

- 大学・学会サイト
- 出版社サイト
- J-STAGE<JST>
- (複写依頼支援)
- NDL-OPAC
- JOIS<JST>
- etc.

# 論文情報ナビゲータと学術論文アーカイブ



# 5 すべてをGeNiiへ

# :文化遺産オンライン:試験公開版

平成15年度中に公開予定



文化遺産オンライン構想 (文化庁、総務省)  
全国の博物館、美術館が所蔵する文化遺産を  
ひろく一般に向けて情報発信

NIIは文化遺産オンラインのポータルサイト構築に  
全所的に連携協力

専門知識をもっていない一般利用者を  
文化遺産情報へ適切にナビゲート

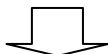
時代から探す

分野から探す

地域から探す



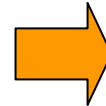
平成15年度参加館 30館



平成18年度参加館 1000館

# 検索結果

汎用連想計算エンジン(GETA)による連想検索により、  
チェックを入れた作品に関連するものを次々と見つけていくことが可能。



## “探す”ボタン

チェックを入れた所蔵品を基準にして  
並べかえて再表示をします

類似したもの(例: 仏頭)を表示します  
(作品のメタデータと解説文を連想検索)  
青い かこみの所蔵品が表示されます





# 詳細表示



所蔵館の該当ページへナビゲート



標準で最大サイズ  
300×300ピクセル  
「大きく」で最大サイズ  
600×600ピクセル  
「もっと大きく」で最大サイズ  
900×900ピクセル  
で別ウィンドウに表示できます

Webcat Plus とシステム連携



別方向からの画像があれば  
表示します

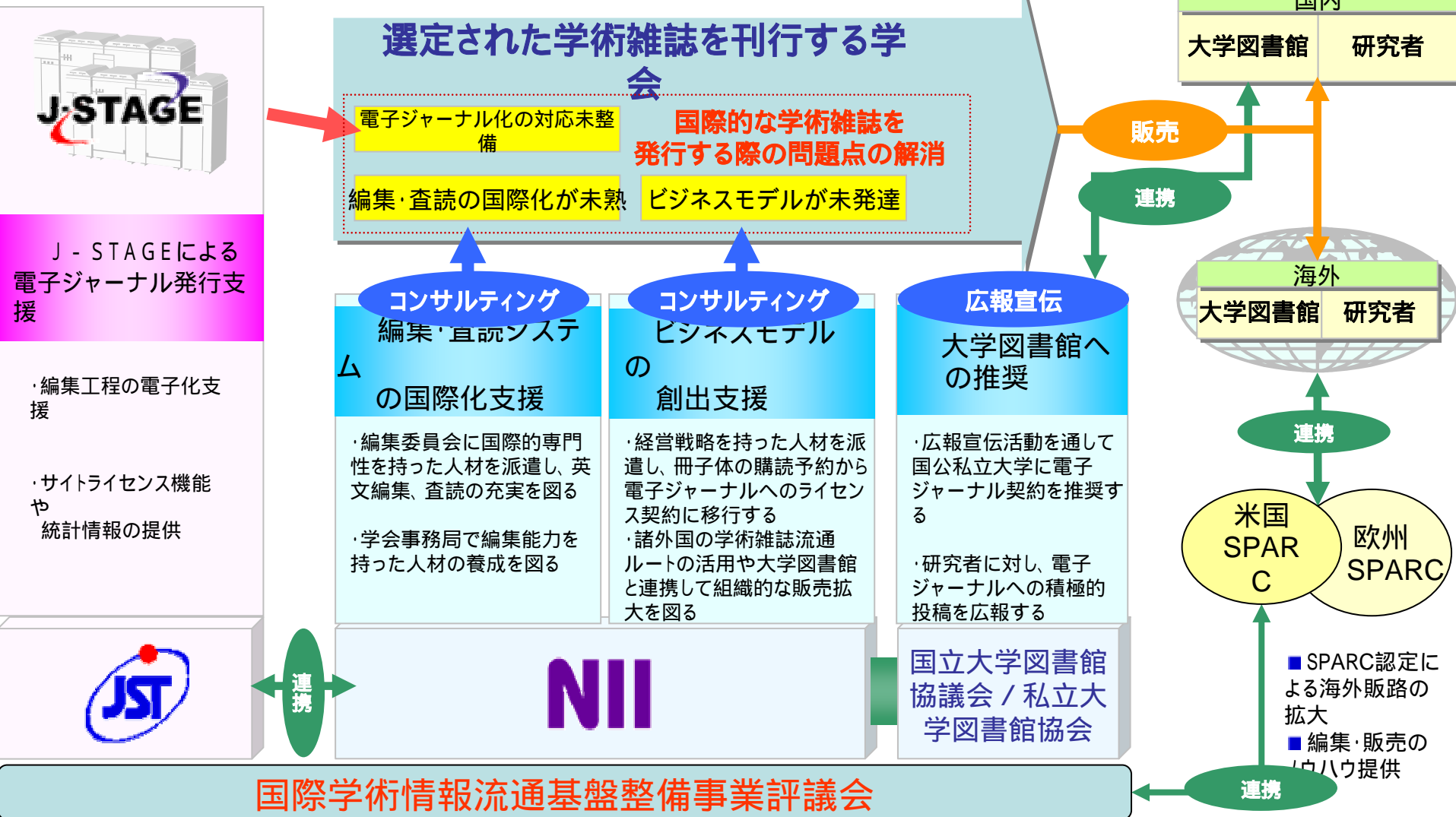
表示されている作品とシステムが  
近いと判断した順の上位5件を  
表示します

解説文を元に関連する図書を  
表示することができます

# 6 トピックス : SPARC/JAPANの活動

電子ジャーナル化の促進、適切なビジネスモデルの確立による学会活動の拡大

学術研究の成果普及による国際社会における我が国の知的存在感の確立



\*SPARC : Scholarly Publishing and Academic Resources Coalition

# 平成15年度選定誌

タイトル	学会(機関)
Monumenta Nipponica	上智大学モニュメント・ニポニカ
Kodai Mathematical Journal	東京工業大学理工学研究科数学専攻
Tohoku Mathematical Journal	東北数学雑誌編集委員会
Japanese Journal of Applied Physics (JJAP) Journal of the Physical Society of Japan (JPSJ)	物理系学術誌刊行協会
Analytical Sciences	社団法人日本分析化学会
Journal of Chemical Engineering of Japan	社団法人化学工学会
Polymer Journal	社団法人高分子学会
Journal of Bioscience and Bioengineering	社団法人日本生物工学会
Journal of Mammalian Ova Research	日本哺乳動物卵子学会
Mammal Study	日本哺乳類学会
Zoological Science	社団法人日本動物学会
IEICE Transactions on Fundamentals of Electronics, Communications and Computer Sciences IEICE Transactions on Communications IEICE Transactions on Electronics IEICE Transactions on Information and Systems IEICE Electronics Express	社団法人電子情報通信学会
JSME International Journal	社団法人日本機械学会
Materials Transactions	社団法人日本金属学会
Cancer Science	日本癌学会
The Japanese Journal of Physiology	日本生理学会

# SPARC/JAPAN 平成15年度の成果

## 生物系パッケージ UniBio Press の誕生

- SPARC/JAPAN生物系ジャーナルのパッケージ化
- 日本動物学会、日本哺乳類学会、日本哺乳類卵子学会
- わが国初の複数学会による自主パッケージの成立

## 大学図書館との電子ジャーナル購読契約

- 物理系選定誌 (JJAP, JPSJ) およびUniBio Pressの契約成立
- わが国初の電子ジャーナル購読契約交渉の実施と成立

## 数学系ジャーナルへのProject Euclid紹介

- 数学・統計系ジャーナルの統一プラットフォームの紹介
- SPARC(US)パートナーであるProject Euclidとの協調成立
- 数学・統計系ジャーナル相互の情報交換

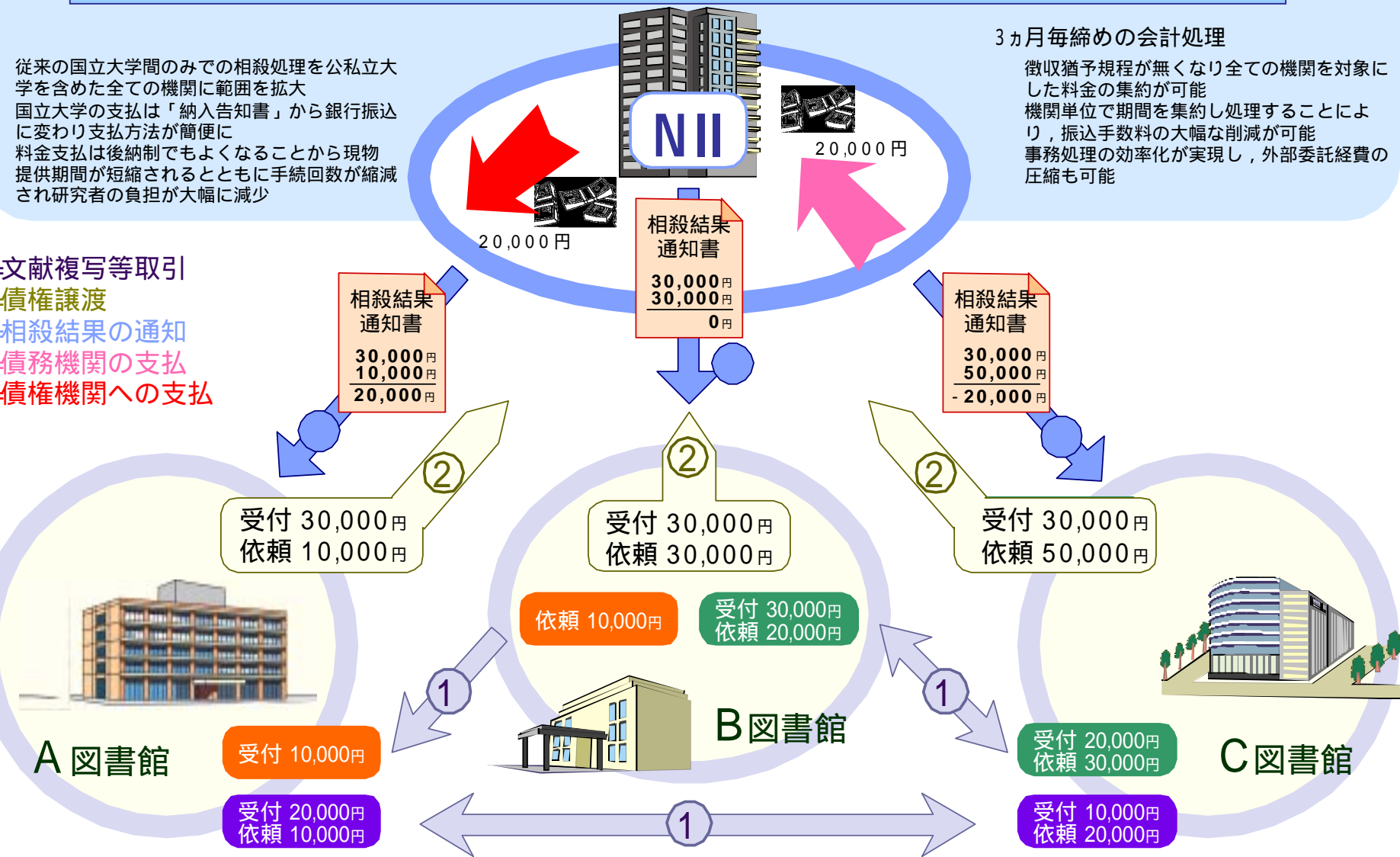
# 6 トピックス : ILL文献複写等料金相殺サービス

従来の国立大学間のみでの相殺処理を公私立大学を含めた全ての機関に範囲を拡大  
 国立大学の支払は「納入告知書」から銀行振込に変わり支払方法が簡便に  
 料金支払は後納制でもよくなることから現物提供期間が短縮されるとともに手続回数が縮減され研究者の負担が大幅に減少

3ヵ月毎締めめの会計処理

徴収猶予規程が無くなり全ての機関を対象にした料金の集約が可能  
 機関単位で期間を集約し処理することにより、振込手数料の大幅な削減が可能  
 事務処理の効率化が実現し、外部委託経費の圧縮も可能

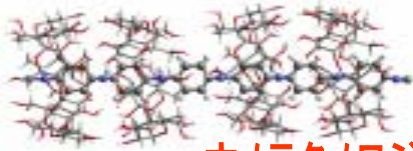
- =文献複写等取引
- =債権譲渡
- =相殺結果の通知
- =債務機関の支払
- =債権機関への支払





# 6 トピックス : スーパーSINET

平成15年度整備機関を含む



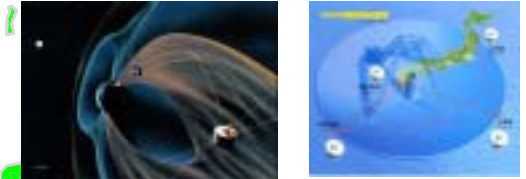
## ナノテクノロジー研究

東北大学 金属材料研究所(H14)  
 東京大学 物性研究所(H14)  
 岡崎国立共同研究機構(H14)  
 九州大学(H14)  
 北陸先端科学技術大学院大学(H15)  
 広島大学(H15) 等



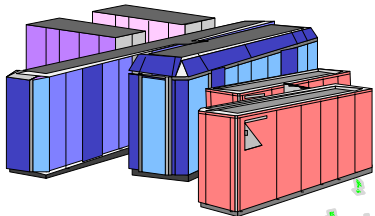
## 高エネルギー・核融合科学研究

高エネルギー加速研究機構  
 核融合科学研究所  
 筑波大学(H14)  
 東京工業大学(H14)  
 九州大学(H14)  
 早稲田大学(H14)  
 広島大学(H15) 等



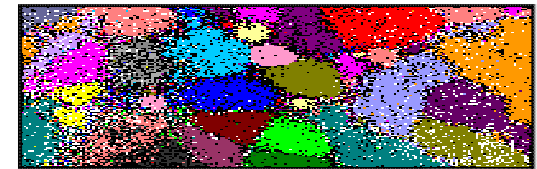
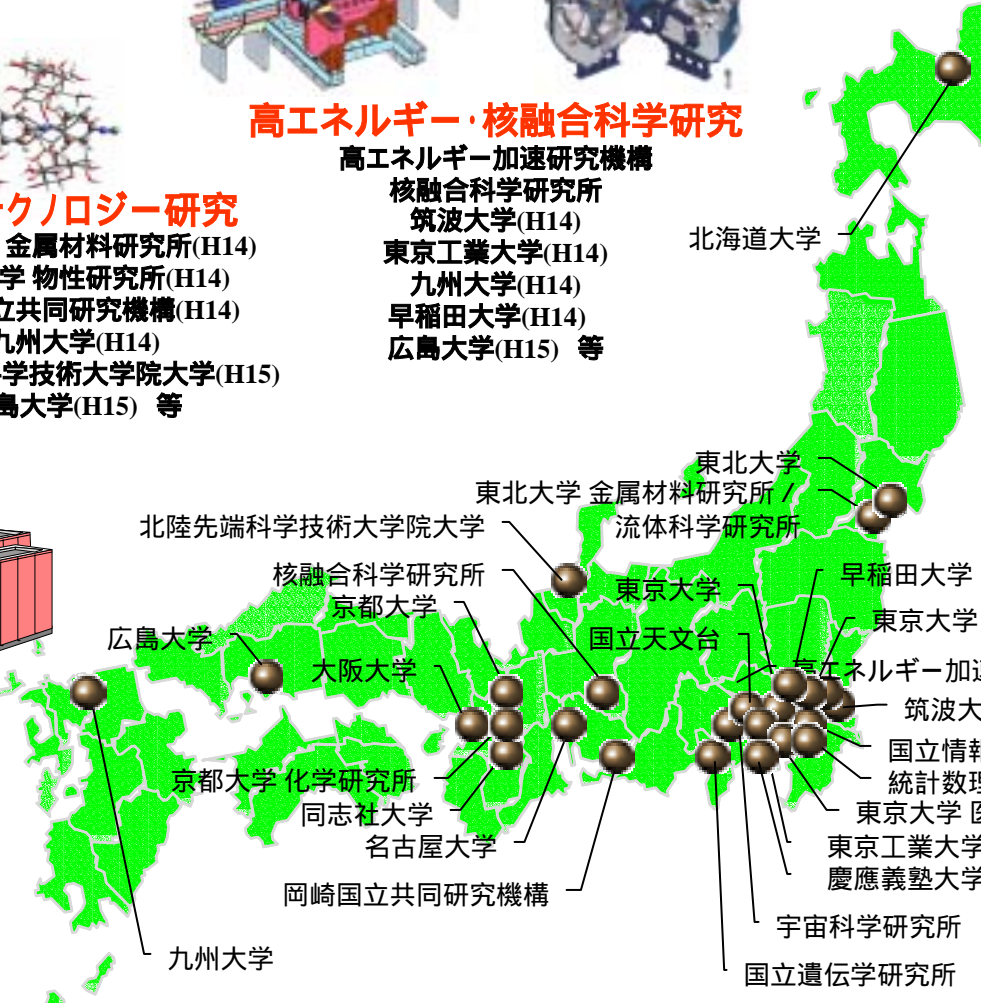
## 宇宙科学・天文学研究

宇宙科学研究所  
 国立天文台 等



## GRID研究

東北大学  
 東京大学  
 名古屋大学  
 京都大学  
 大阪大学  
 北海道大学(H14)  
 東京工業大学(H14)  
 九州大学(H14)  
 同志社大学(H14)  
 北陸先端科学技術大学院大学(H15)  
 広島大学(H15) 等



## 遺伝子情報解析研究

国立遺伝学研究所  
 東京大学 医科学研究所  
 京都大学 化学研究所 等

平成15年度 28ノード

# 7 今後のサービス展開の考え方

(1) 相互乗り入れの思想 ~ ユーザに最大の利便性を ~

(2) Win-Winの関係 ~ 他機関の繁栄の上に成り立つサービス ~

(3) 役に立たなければ意義なし

(4) 絶えざるサービスの革新 ~ バージョン・アップの思想 ~

# 8 おわりに

## (1) 図書館員の資質 ~ 私的 10 か条 ~

ねばり強いこと, サービスへの思い入れ, 理想の図書館像を持つ,  
歴史に学ぶ, プロ意識を持つ, 先ず図書館の利用者になる, 規則  
に振り回されない, 成功体験にとらわれない = 変革への志, 文章力と  
プレゼン能力を鍛える, 得意なことを一つ持つ

## (2) 最強の原則 「24時間図書館のことを考える」

## (3) 図書館の職員から大学の職員へ